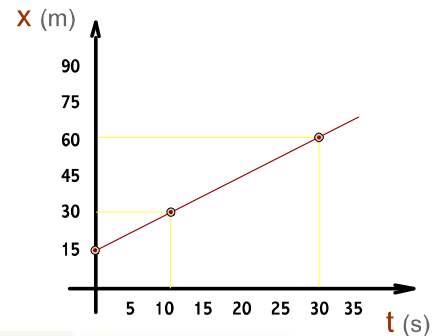






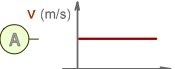
# CINEMÁTICA

## El movimiento rectilíneo uniforme (m.r.u.)

### Gráficas del movimiento rectilíneo uniforme.

Observa con atención esta gráfica de posición-tiempo que corresponde al movimiento de un objeto móvil. A partir de estos datos, ¿cuál será la respuesta correcta a las cuestiones que te planteamos a continuación?



- ¿Qué tipo de movimiento es?
  - A- Uniforme
  - B- Acelerado
  - C- Retardado
- ¿Cuál es la posición inicial del móvil?
  - A- En el punto de referencia.
  - B- 15 m a la derecha del punto de referencia.
  - C- No se puede saber.
  - D- 15 m a la izquierda del punto de referencia.
- ¿Pasará este móvil frente al punto de referencia?
  - A- Sí.
  - B- No.
  - C- Partió de ese punto.
  - D- No se puede saber.
- ¿Cuál es el valor de la velocidad del móvil?
  - A- 3 m/s
  - B- 2,5 m/s
  - C- 2 m/s
  - D- 1,5 m/s
- ¿Qué ecuación de posición corresponde a este movimiento?
  - A-  $x = 15 + 2 t$
  - B-  $x = 30 + 1,5 t$
  - C-  $x = 15 + 1,5 t$
  - D-  $x = 30 + 2 t$
- ¿En qué instante se encontrará este móvil a 270 m a la derecha del punto de referencia?
  - A- 2 min 30 s
  - B- 2 min 40 s
  - C- 2 min 50 s
  - D- 3 min
- ¿Cuál es la posición del móvil a los 5 min de empezar a contar a tiempo?
  - A- 450 m a la derecha del  $P_{ref}$ .
  - B- 465 m a la derecha del  $P_{ref}$ .
  - C- 450 m a la izquierda del  $P_{ref}$ .
  - D- 465 m a la izquierda del  $P_{ref}$ .
- ¿Qué diagrama se corresponde con el movimiento de este objeto?
  - A- 
  - B- 
  - C- 
  - D- 
- ¿Cómo es la gráfica de velocidad?
  - A- 
  - B- 